

±0,000 = 379,310 m n.m.
SOUŘ. SYSTÉM S-JTSK / GRID SYSTEM S-JTSK,
VÝŠKOVÝ SYSTÉM BpV / VERTICAL SYSTEM BpV

SCHÉMA / SCHEME

00	DOKUMENTACE PRO PROVEDENÍ STAVBY	21.12.2018
No. REV	POPIS / DESCRIPTION	DATUM / DATE

GENERÁLNÍ PROJEKTANT / HEAD DESIGNER

OBJEDNATEL / CLIENT



BERANOVÝCH 65
P.O.BOX 4, 199 21 PRAHA 9
TEL. : +420 281 097 222
EMAIL: info@obermeyer.cz



Město Lanškroun
nám. J. M. Marků 12
Lanškroun - Vnitřní Město
56 301 Lanškroun

PROJEKTANT / DESIGNER

VYPRACOVAL / DRAWN BY

KONTROLOVAL / CHECKER

Ing. Pavel Gál

TRÁVNÍK 2088
STARÉ MĚSTO 686 03
TEL. : +420 732 989 815
EMAIL: gal.pavel@outlook.cz

Ing. Pavel Gál

Ing. Jiří Voslář

ZODP. PROJEKTANT / RESPONSIBLE

SCHVÁLIL / APPROVER

Ing. Pavel Gál

Ing. Jiří Voslář

NÁZEV ZAKÁZKY / PROJECT NAME

POLIKLINIKA LANŠKROUN

STUPEŇ PD / PROJECT STAGE

MĚŘÍTKO / SCALE

DATUM VYDÁNÍ / DATE OF ISSUE

POČET A4 / NUMBER OF A4

DOKUMENTACE PRO PROVEDENÍ STAVBY

21.12.2018

NÁZEV OBJEKTU SO/IO / OBJECT NAME

Poliklinika SO001

NÁZEV PROFESNÍHO DÍLU / PROFESSION PART

ARCHITEKTONICKO STAVEBNÍ

NÁZEV DOKUMENTU / DOCUMENT NAME

Tabulka zámečnických výrobků fáze 2

NÁZEV SOUBORU / FILE NAME

1110636 _ DPS _ _ D _ 001 _ 100 _ _ 2015 _ 00

KOPIE /
COPY

ČÍSLO PROJEKTU
PROJECT NUMBER

STUPEŇ PD
PROJECT STAGE

OBCHODNÍ SOUBOR
BUSINESS PART

ČÁST
PART

SO / IO
OBJECT NAME

PROFESNÍ DÍL
PROF. PART

DILATACE
DILATATION

ČÍSLO DOKUMENTU
DOCUMENT NUMBER

REVIZE
REVISION

stavební objekt:	SO 01
dokument:	TABULKA ZÁMEČNICKÝCH VÝROBKŮ

revize dokumentu: **R00**
aktuální stav ke dni: **14.12.2018**

SYSTÉM KÓDOVÁNÍ

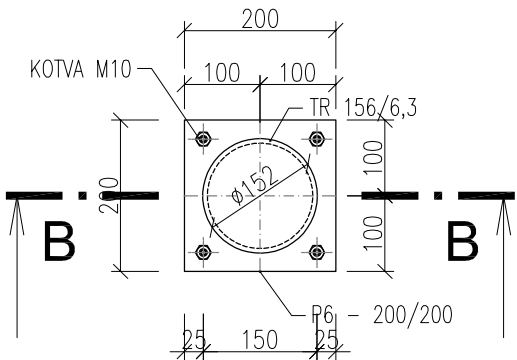
[illegible]

stavební objekt: SO 01	R00
dokument: TABULKA ZÁMEČNICKÝCH VÝROBKŮ	14.12.2018

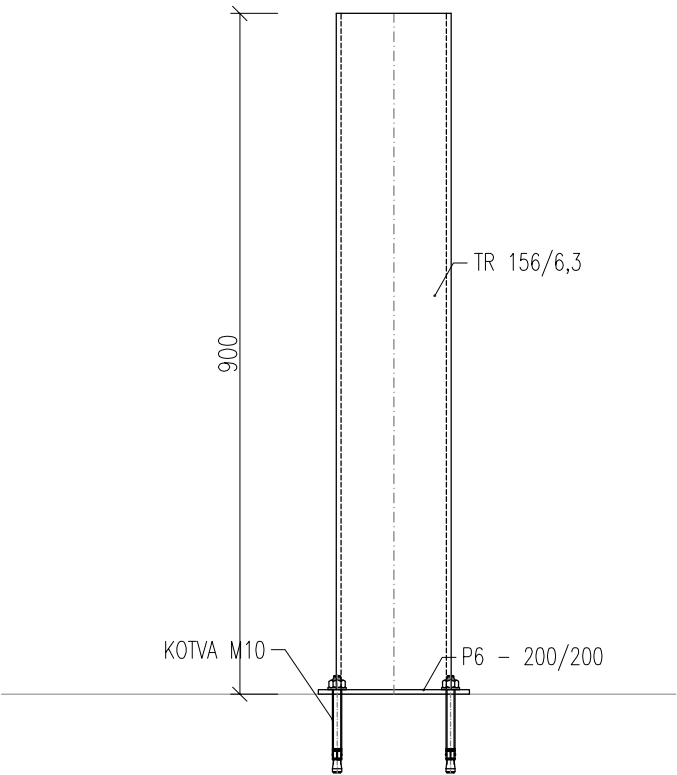
CELÝ OBJEKT nebo PATRO

Kód	Odkaz na výkres	Orientační umístění v objektu	Technická specifikace	Povrchová úprava / barva	Délka (mm)	Výška (mm)	Šířka (mm)	Celkové množství	Poznámka
Z004		Podzemní parkoviště	Ochranný L profil sloupů. Profil L50x50x4. Kotvení do ŽB sloupu cca po 200mm. Dodávka včetně kotevnic a montážních prvků.	žárově zinkováno, 2x základní + 1x vrchní bílý nátěr	1500			26	
Z005	viz. Příloha	Podzemní parkoviště	Nerezový ochranný sloupek vrat z tr. 152x6,3. Konstrukce bude kotvená do podlahy přes patní plech 200x200mm plech P10 chemickou kotvou 4xM10. Horní část sloupku opatřena výstražným žluto-černým nátěrem/páskou	žárově zinkováno, 2x základní + 1x vrchní bílý nátěr	200	900	200	1	
Z011	viz. Příloha	Podzemní parkoviště	Ochrana horizontálního kanalizačního potrubí (po cca 1m), trubka Ø76x4 mm, ohnutá (r = 171). Konstrukce je kotvená přes 2 plechy 100/200 / 6mm k ŽB konstrukci stěny pomocí 4x HILTI HST M10 / 10. Všechny detaily budou zámečnický opracované, hrany a svary přebroušené. Včetně všech kotevních a tmelících prvků.	žárově zinkováno, 2x základní + 1x vrchní bílý nátěr	350	300	76	14	
Z002	viz. Výkres č.: DPS_D_001_100_3903 - výkres zábradlí	Schodiště	Nerezové madlo ve výšce 1,1m. Madlo dřevěné s transparentní lazurou 50. Kotvené přes úchyt madla. Hmotnost 10kg/m. Z madla jsou navařeny ohýbané kulatiny prům.10mm, spoj se stěnou je překryt rozetou ocelovou o prům. U fasády madlo kotvené do fasádních sloupků	Ocel 2x základní + 1x vrchní bílý nátěr RAL 7016	3253	1100			uvedená délka je celková, za všechny kusy
Z009		Chodby	Dřevěné madlo s transparentní lazurou ve výšce 0,9m.ø50mm. Kotvené do stěny přes V ŽB stěnách kotveno na chemickou kotvu. Hmotnost 10kg/m. Z madla jsou navařeny ohýbané kulatiny prům.10mm, spoj se stěnou je překryt rozetou ocelovou o prům. Do SDK stěn kotveno vruty	Nerez, dřevo	46770	900			uvedená délka je celková, za všechny kusy
Z100	viz. Kniha detailů: detail 02	Střešní římsa	Ocelový plech P10 kotvený do ŽB přes kotevní plech P10 350x200 chemickou kotvou 4xchemická kotva Hilty HVA 12 hloubka kotvení 150mm. cca po 500mm. V čele je umístěný jeří 70x40x4mm. Svary koutové z obou stran tl.3mm Opláštění pohledovou cetris FINAL deskou tl.16mm kotvenou k L profilu 60x60x3, délky 50mm, který je kotvený do nosného profilu římsy přes oválný otvor. Povrchová úprava cetris desky je barva RAL 7045. Římsa bude ukončena okapničkou z poplastovaného plechu tl. 0.6mm, RŠ 170mm.	žárově zinkovaný	112324	300	800		

PŮDORYS
1:10

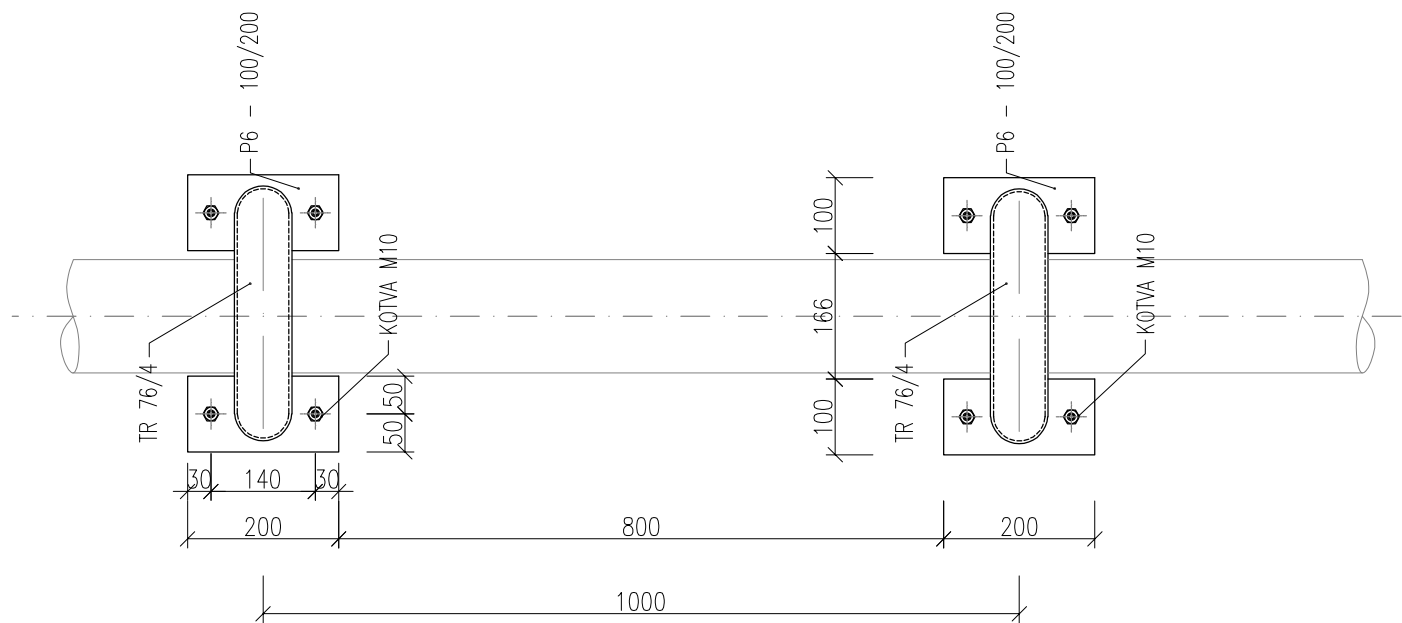


ŘEZ B
1:10

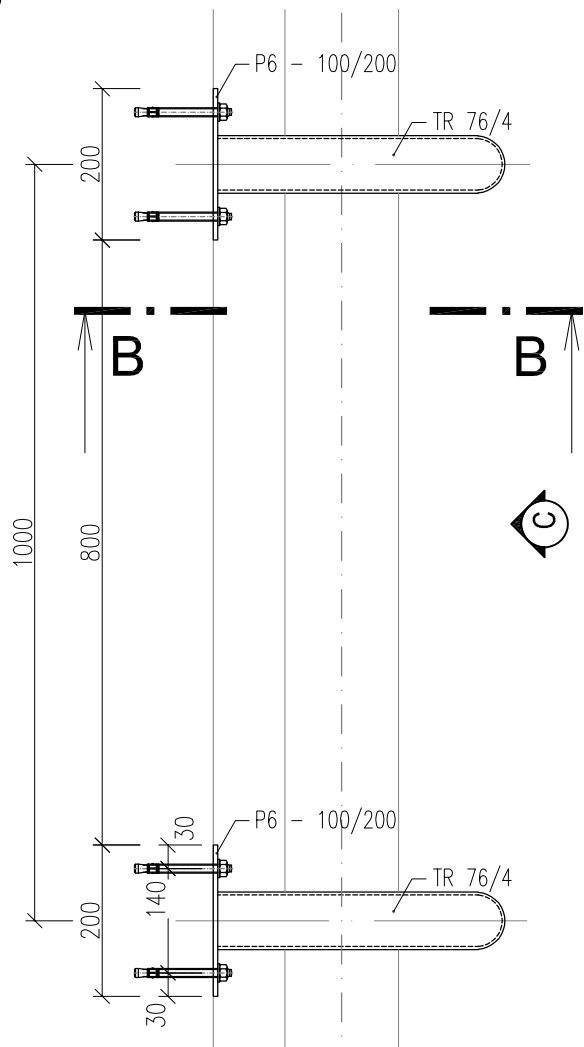


DATUM: 21.12.2018	POLIKLINIKA LANŠKROUN	DPS
REVIZE: 00	OCHRANA VRAT	Z005

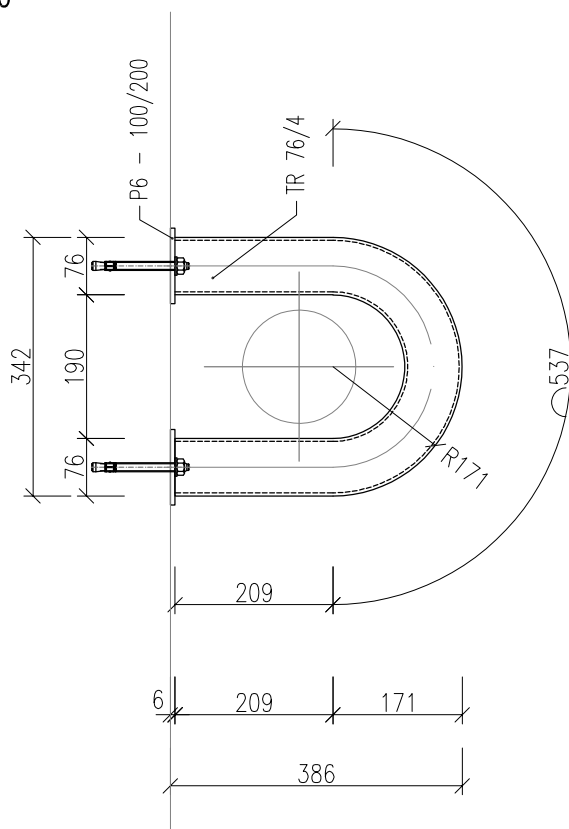
POHLED C
1:10



PŮDORYS
1:10



ŘEZ B
1:10



DATUM: 21.12.2018	POLIKLINIKA LANŠKROUN	DPS
REVIZE: 00	OCHRANA POTRUBÍ	Z011